

RAW-ENTWICKLUNG MIT  
SILKYPIX DEVELOPER  
STUDIO 3.0

HANDBUCH

**FRANZIS**

# Impressum

## **Dieses Werk ist urheberrechtlich geschützt.**

Alle Rechte, auch die der Übersetzung, des Nachdrucks und der Vervielfältigung sind vorbehalten. Kein Teil darf ohne schriftliche Genehmigung des Verlages in irgendeiner Form – Fotokopie, Mikrofilm oder ein anderes Verfahren – auch nicht für Zwecke der Unterrichtsgestaltung, reproduziert oder unter Verwendung elektronischer Systeme verarbeitet, vervielfältigt oder verbreitet werden.

**Haftungsausschluss:** Der Hersteller übernimmt keine Haftung für Schäden, die durch die Benutzung dieser Software entstehen. Insbesondere nicht für Personen-, Sach- oder Vermögensschäden, die als Folgeschäden unmittelbar oder mittelbar im Zusammenhang mit der Nutzung der Software in Verbindung stehen. Auch für etwaige technische Fehler sowie für die Richtigkeit der gemachten Angaben wird keine Haftung übernommen.

**Weitere Hinweise:** Microsoft, MS und MS-DOS sind eingetragene Warenzeichen, und Windows ist eine Kennzeichnung der Microsoft Corporation in den Vereinigten Staaten und anderen Ländern.

© 2009 Franzis Verlag, Poing

Innovationen, Irrtümer und Druckfehler vorbehalten

## **Systemvoraussetzungen**

**Windows** ME/2000/XP/Vista (kein 64 Bit), Pentium IV oder schneller, bereit für Multi-Core-Prozessoren (Intel Core Duo, Pentium D, AMD Athlon 64 X2...) Adminrechte sind für Installation und ersten Start nötig. CD/DVD-Laufwerk, 512 MB RAM (mind. 1 GB RAM für Vista), 100 MB freier Festplattenspeicher, mind. XGA-Grafik mit 1.024x768 Pixeln Auflösung, mind. 24 Bit Farbe, Internetverbindung

**Mac:** MacOS X v10.2 (MacOS 10.3 oder neuer empf.), PowerPC G4 (G5 oder neuer empf.) oder Intel Core Duo (Universal Binary), unterstützt Multiprozessor, mind 512 MB RAM (1 GB empf.), 100 MB freier Festplattenspeicher, mind. Grafik mit 1024 x 768 Px., mind. 16 Bit Farbe (24 Bit Farbe empf.), Internetverbindung

## **Adobe Reader**

Zur Anzeige von PDF-Dokumenten wie den Copyrightinformationen ist unter Windows ein zusätzliches Programm erforderlich. Auf der CD ist der Adobe Reader zur Anzeige von PDF-Dokumenten enthalten. Öffnen Sie die CD im Arbeitsplatz und wechseln Sie in den Ordner „Adobe“. Hier befindet sich die Datei „**AdbeRdr708\_de\_DE\_distrib.exe**“. Doppelklicken Sie auf diese Datei und folgen Sie den Anweisungen des Installationsassistenten.

## **WICHTIG! Installations- und Registrierungshinweise**

Nach der Installation von SILKYPIX Developer Studio 3.0 ist eine Registrierung für den Betrieb zwingend erforderlich. Mit einer aktiven Internetverbindung ist der Ablauf ganz einfach: Geben Sie einfach den Lizenzschlüssel, der vorne auf diesem Handbuch aufgedruckt ist, nach der Installation ein. (Eine genaue Anleitung finden Sie im Kapitel 1.2.2). Achtung: Verwechseln Sie den Lizenzschlüssel nicht mit der Seriennummer, die ebenfalls vorne auf dem Handbuch aufgedruckt ist.

Ohne Internetverbindung registrieren Sie wie in Kapitel 1.2.2.2 beschrieben.

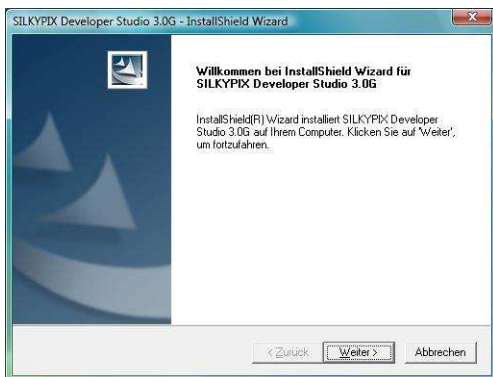
# 1 Erste Schritte

## 1.1 Installation und Programmstart

SILKYPIX® Developer Studio 3.0G wird auf einer Hybrid-CD ausgeliefert, die sich sowohl unter Windows als auch unter MacOS lesen lässt. SILKYPIX® Developer Studio 3.0G lässt sich also auf beiden Betriebssystemen installieren.

### 1.1.1 Windows-Version: Installation und Programmstart

Legen Sie die CD-ROM in das Laufwerk Ihres PCs. Im Normalfall startet die Installationsroutine automatisch. Sie müssen lediglich den Bildschirmhinweisen folgen. Installieren Sie SILKYPIX® unter den Betriebssystemen Windows 2000, XP oder Vista, müssen Sie über Administratorrechte verfügen, um mit der Installation beginnen zu können.



Wenn die Installation nicht automatisch startet, da eventuell die Autostart-Funktion ihres Laufwerkes deaktiviert ist, müssen Sie den Arbeitsplatz öffnen und auf das betreffende Laufwerk doppelklicken. Startet die Installation noch nicht, müssen Sie die Datei „**Silkypix3.0G.exe**“ im Stammverzeichnis der CD doppelklicken.

Wie Sie SILKYPIX® unter Windows Vista installieren, lesen Sie im Abschnitt 1.3 *Nutzung unter Windows Vista*.

Ist die Installation abgeschlossen, finden Sie auf dem Desktop das SILKYPIX®-Programm-Symbol.

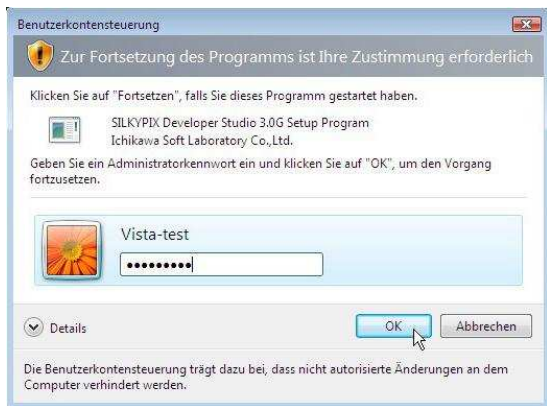


Um SILKYPIX® zu starten, doppelklicken Sie auf das Programm-Symbol. Arbeiten Sie unter Windows 2000, XP oder Vista, müssen Sie über Administratorrechte verfügen, um das Programm das erste Mal starten zu können.

## [Installation unter Windows Vista]

Installieren Sie SILKYPIX® unter Windows Vista oder wollen Sie das Programm zum ersten Mal unter Windows Vista starten, müssen Sie ebenfalls über Administratorrechte verfügen, um fortfahren zu können. Je nachdem, unter welchem Konto Sie eingeloggt sind, präsentiert Ihnen Windows Vista einen der beiden *Benutzerkontensteuerung*-Dialoge.

Sind Sie unter einem Standardbenutzer-Konto am System angemeldet, tippen Sie das Administrator-Kennwort ein und bestätigen Sie mit **OK**.



Sind Sie als Administrator eingeloggt, klicken Sie auf die Schaltfläche *Fortsetzen*.

Während des erstmaligen Programmstarts benötigt SILKYPIX®

Administratorrechte. Anschließend läuft das Programm im Kontext des Standardbenutzer-Kontos.

Weitere Informationen zu SILKYPIX® unter Windows Vista finden Sie im Abschnitt *1.3 Nutzung unter Windows Vista*.

Nach der Installation kann es passieren, dass der *Programmkompatibilitäts-assistent*-Dialog angezeigt wird. In solchen Fällen gehen Sie bitte so vor, wie im Abschnitt *1.3.3 Windows Vista-Programmkompatibilitätsassistent* beschrieben.

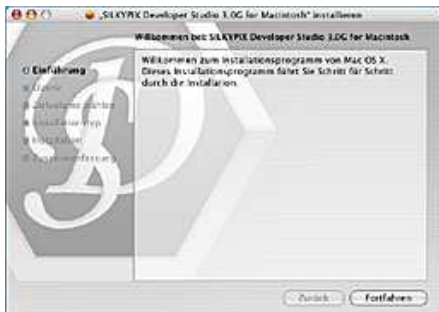


## 1.1.2 Macintosh-Version: Installation und Programmstart

Legen Sie die Installations-CD in das Laufwerk, doppelklicken Sie auf die Datei `silkypix.pkg` und folgen Sie den Bildschirmanweisungen.



Nach Abschluss der Installation doppelklicken Sie auf das SILKYPIX®-Programm-Symbol, das sich auf dem Desktop befindet. Beim erstmaligen Start der Software ist das Administrator-Passwort erforderlich. Um die Anwendung zu deinstallieren<sup>1</sup>, ziehen Sie einfach den kompletten SILKYPIX-Ordner in den Papierkorb.



## 1.2 Testphase und Produktregistrierung

Um diese Software nutzen zu können, ist es zwingend nötig, den beim Kauf erhaltenen Lizenzschlüssel zu registrieren. Alternativ dazu steht es Ihnen frei, alle Funktionen von SILKYPIX® 30 Tage lang unverbindlich zu testen.

### 1.2.1 SILKYPIX® testen

Sie können alle Funktionen von SILKYPIX® 30 Tage lang unverbindlich testen, um sich selbst von den Qualitäten des Programms zu überzeugen.

Starten Sie die unregistrierte Version von SILKYPIX® das erste Mal, zeigt das Programm den Registrierungs-Dialog an. Klicken Sie auf Test beginnen, um die Testphase zu starten. Für die Aktivierung des Testmodus ist eine aktive Internetverbindung notwendig.

Die Nutzung von SILKYPIX® ist nur während der Testphase ohne Lizenzschlüssel möglich. Um SILKYPIX® nach Ablauf der Testphase nutzen zu können, müssen Sie einen Lizenzschlüssel erwerben.

#### [Nutzung unter Windows Vista]

Möchten Sie SILKYPIX® unter Windows Vista testen, müssen Sie ebenfalls über Administratorrechte verfügen, um fortfahren zu können. Je nachdem, unter

---

<sup>1</sup> Die Dokumentation des Programms öffnen Sie im Programm über *Hilfe* → *Handbuch anzeigen...*

welchem Konto Sie eingeloggt sind, präsentiert Ihnen Windows Vista einen der beiden *Benutzerkontensteuerung*-Dialoge.

Sind Sie unter einem Standardbenutzerkonto am System angemeldet, tippen Sie das Administrator-Kennwort ein und bestätigen Sie mit **OK**.



Sind Sie als Administrator eingeloggt, klicken Sie auf die Schaltfläche Fortsetzen.

Während der Installation der SILKYPIX®-Testversion benötigt die Software Administratorrechte. Anschließend läuft das Programm im Kontext des Standardbenutzerkontos.



Weitere Informationen zu SILKYPIX® unter Windows Vista finden Sie im Abschnitt *1.3 Nutzung unter Windows Vista*.

## 1.2.2 Registrierung des Lizenzschlüssels

Erst nachdem Sie den Lizenzschlüssel registriert haben, können Sie den vollen Funktionsumfang von SILKYPIX® nutzen. Der Lizenzschlüssel ist auf der Titelseite dieses Handbuchs aufgedruckt.

Zwei Möglichkeiten stehen Ihnen offen, um den Lizenzschlüssel zu registrieren. Verfügt Ihr Computer über eine Internetverbindung, können Sie den Registrierungsprozess online durchführen. Das ist die schnellste und komfortabelste Methode.

Steht auf dem Computer keine Internetverbindung zur Verfügung, müssen Sie sich für die Offline-Registrierung entscheiden.

Vergessen Sie nicht, die Seriennummer und den Lizenzschlüssel an sicherer Stelle aufzubewahren. Sollten Sie Seriennummer und/oder Lizenzschlüssel verlieren, können wir Ihnen keinen Ersatz zukommen lassen. Nicht vergessen: Seriennummer und Lizenzschlüssel sind beispielsweise bei einer erneuten Installation des Programms zwingend nötig.

Eine Programmlizenz erlaubt es Ihnen, die Software auf einem Computer zu nutzen. Wollen Sie SILKYPIX® auf zwei oder mehr Systemen verwenden, müssen Sie zusätzliche Programmlizenzen erwerben.

### [Nutzung unter Windows Vista]

Um den SILKYPIX®-Lizenzschlüssel unter Windows Vista zu registrieren, müssen Sie ebenfalls über Administratorrechte verfügen. Je nachdem, unter welchem Konto Sie eingeloggt sind, präsentiert Ihnen Windows Vista einen der beiden *Benutzerkontensteuerung*-Dialoge. Sind Sie unter einem Standardbenutzer-Konto am System angemeldet, tippen Sie das Administrator-Kennwort ein und bestätigen Sie mit *OK*.



Sind Sie als Administrator eingeloggt, klicken Sie auf die Schaltfläche *Fortfahren*.

Während der Registrierung des Lizenzschlüssels benötigt SILKYPIX® Administratorrechte.

Anschließend läuft das Programm im Kontext des Standardbenutzer-Kontos.



Weitere Informationen zu SILKYPIX® unter Windows Vista finden Sie im Abschnitt *1.3 Nutzung unter Windows Vista*.

### 1.2.2.1 Lizenzschlüssel online registrieren

Ist Ihr Computer mit dem Internet verbunden, können Sie den Lizenzschlüssel online registrieren. Dabei wird eine Verbindung zwischen Ihrem Computer und einem Registrierungs-Server hergestellt, so dass die Registrierung automatisch durchgeführt werden kann.

Eine Programmlizenz erlaubt es Ihnen, die Software auf einem Computer zu nutzen. Sie können den Lizenzschlüssel nur auf einem Computer registrieren. Wollen Sie SILKYPIX® auf zwei oder mehr Systemen verwenden, müssen Sie zusätzliche Programmlizenzen erwerben.

Im Dialog *Registrierung* tippen Sie Ihren Lizenzschlüssel ein und bestätigen mit einem Klick auf die Schaltfläche *Lizenzschlüssel registrieren*. (Achtung: Der Lizenzschlüssel ist nicht mit der Seriennummer zu verwechseln, die ebenfalls auf diesem Handbuch aufgedruckt ist.) Ihr Lizenzschlüssel wird online auf unseren Server übertragen, wo er überprüft und anschließend registriert wird. Sollte die Registrierung nicht abgeschlossen werden können, ist die Nutzung von SILKYPIX® nicht möglich. Die Nutzung ist erst nach erfolgreicher Registrierung möglich.<sup>2</sup> (Während der für die Online-Registrierung zwingend notwendigen Internetverbindung können zusätzliche Gebühren anfallen.)

Nach Abschluss der Registrierung sollten Sie Seriennummer und Lizenzschlüssel an sicherer Stelle aufbewahren. Beim nächsten Start der Software ist die Eingabe des Lizenzschlüssels nicht mehr nötig.

#### [Fehler während der Online-Registrierung]

Möglicherweise kann es während der Online-Registrierung zu einem Fehler kommen.

Ein Großteil dieser Fehler hängt mit den Netzwerkeinstellungen, auf dem Computer installierter Sicherheits-Software oder - falls vorhanden - den Einstellungen von Proxy-Server und Firewall zusammen. Wir können Ihnen leider

---

<sup>2</sup> Eine Internetverbindung ist nur während der Online-Registrierung - nicht jedoch zur Nutzung von SILKYPIX® - nötig.



keine Hilfestellung bieten, um solche Probleme zu lösen. Im Abschnitt 12.1 *Probleme mit der Registrierung* finden Sie einige allgemein gültige Tipps.

Helfen Ihnen diese Tipps nicht weiter, können Sie die Registrierung selbstverständlich auch offline durchführen.

### 1.2.2.2 Offline-Registrierung des Lizenzschlüssels

Steht Ihnen keine Internetverbindung zur Verfügung oder funktioniert die im vorigen Abschnitt beschriebene Online-Registrierung nicht, können Sie den Registriervorgang auch offline durchführen. Hierbei wird die Registrierung des Lizenzschlüssels per Browser, E-Mail oder Fax durchgeführt.



*Denken Sie daran, dass die Registrierung des Lizenzschlüssels nur einmal möglich ist. Sollte es nötig sein, einen Lizenzschlüssel ein weiteres Mal zu registrieren, wenden Sie sich per E-Mail oder Fax an uns und fordern Sie die erneute Registrierung Ihres Lizenzschlüssels an. Wollen Sie SILKYPIX® auf zwei oder mehr Systemen nutzen, müssen Sie zusätzliche Programmlicenzen erwerben.*

Für die alle übrigen Offline-Registrierungsarten wie eMail, Fax oder per Web-Browser an einem anderen Computer gehen Sie wie folgt vor:

Im folgenden Dialog stehen Ihnen vier Möglichkeiten zur Auswahl (A bis D), auf die wir in diesem Abschnitt detailliert eingehen. Lesen Sie auch die Informationen im Abschnitt 1.2.2.3 *Hinweise zur Offline-Registrierung*.<sup>3</sup>

A. Internet-Zugang von dem PC, auf dem auch SILKYPIX® installiert ist.

Diese Methode ist für solche Fälle gedacht, in denen zwar eine Internetverbindung besteht, die Registrierung mittels der programmeigenen Funktion aber nicht möglich ist. Entscheiden Sie sich für diese Variante, können Sie mit Ihrem Internet-Browser eine spezielle Webseite aufrufen und die Registrierung durchführen.

#### 1. Schritt

Markieren Sie die Option A. *Internet-Zugang von dem PC, auf dem auch SILKYPIX® installiert ist*, und klicken Sie auf die Schaltfläche *Weiter*.

---

<sup>3</sup> Beachten Sie, dass während der Nutzung einer Internetverbindung respektive des Faxversands zusätzliche Kosten anfallen können.

## 2. Schritt

Im Dialog *Ausgabe des Anfragecodes* wird eine Zahlenfolge angezeigt. Diesen Code benötigen Sie, um im nächsten Schritt den Bestätigungscode zu erhalten. Klicken Sie auf die Schaltfläche *Weiter*, wird automatisch der Internet-Browser geöffnet und die entsprechende SILKYPIX-Bestätigungs-Webseite geladen. Hier erhalten Sie den Bestätigungscode, den Sie sich notieren.

The screenshot shows a dialog box titled "Offline-Registrierung" with a blue header. The main content area is titled "Step 2 / 3 : Ausgabe des Anfragecodes". It contains the following text: "Beziehen Sie einen 'Bestätigungscode' von der SILKYPIX Bestätigungs-Webseite." followed by "Bitte beziehen Sie einen 'Bestätigungscode' mit dem hier angezeigten 'Anfragecode'." and "Die SILKYPIX Bestätigungs-Webseite wird automatisch geöffnet, wenn Sie auf". Below this text is a text input field containing the request code "XXXX-XXXXXXX-XXXXXXX". At the bottom of the dialog are three buttons: "Zurück", "Abbrechen", and "Weiter".

## 3. Schritt

Tippen Sie den im vorigen Schritt erhaltenen Bestätigungscode in das gleichnamige Eingabefeld und bestätigen Sie mit einem Klick auf die Schaltfläche *Anwenden*, um die Registrierung des Lizenzschlüssels abzuschließen.

The screenshot shows a dialog box titled "Offline-Registrierung" with a blue header. The main content area is titled "Step 3 / 3 : Eingabe des Bestätigungscode". It contains the following text: "Bitte geben Sie den 'Bestätigungscode' von der SILKYPIX Bestätigungs-Webseite ein." followed by "Bitte öffnen Sie <http://www.isi.co.jp/330/> in einem Web-Browser, wenn dieser sich nicht automatisch öffnet." Below this text is a label "Anfragecode :" followed by a text input field containing the request code "XXXX-XXXXXXX-XXXXXXX". Underneath is a form for the confirmation code, consisting of six empty boxes separated by hyphens. To the right of these boxes is a button labeled "Browse Web...". At the bottom of the dialog are three buttons: "Zurück", "Abbrechen", and "Anwenden".

## B. Internet-Zugang von einem anderen PC.

Diese Methode ist für solche Fälle gedacht, in denen Sie von dem System, auf dem SILKYPIX® installiert ist, keinen Zugriff auf das Internet haben, aber von einem anderen Computer aus Kontakt mit dem Internet aufnehmen können.

Entscheiden Sie sich für diese Variante, können Sie mit Ihrem Internet-Browser eine spezielle Webseite aufrufen und die Registrierung durchführen.

### 1. Schritt

Markieren Sie die *Option B. Internet-Zugang von einem anderen PC* und klicken Sie auf die Schaltfläche *Weiter*.

### 2. Schritt

Im Dialog *Ausgabe des Anfragecodes* wird eine Zahlenfolge angezeigt. Diesen Code benötigen Sie, um im nächsten Schritt den

Bestätigungscode zu erhalten. Auch finden Sie hier die Adresse der SILKYPIX-Bestätigungs-Webseite, die

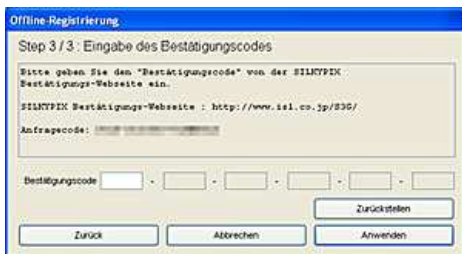
<http://www.isl.co.jp/S3G/> lautet, notieren Sie sich diese Adresse.

Starten Sie an dem Computer, der über eine Internetverbindung verfügt, den Internet-Browser, tippen Sie die Adresse <http://www.isl.co.jp/S3G/> ein und folgen Sie den Anweisungen. Haben Sie den Bestätigungscode erhalten, begeben Sie sich wieder zum System, auf dem SILKYPIX® installiert ist, und klicken auf *Weiter*.



### 3. Schritt

Tippen Sie den im vorigen Schritt erhaltenen Bestätigungscode in das gleichnamige Eingabefeld und bestätigen Sie mit einem Klick auf die Schaltfläche *Anwenden*, um die Registrierung des Lizenzschlüssels abzuschließen.



## C. Verbindungslose Registrierung per Email (oder Wiederholung der Anfrage)

Diese Methode sollten Sie dann wählen, wenn Sie von dem System, auf dem SILKYPIX® installiert ist, keinen Zugriff auf das Internet haben, aber von einem anderen Computer aus E-Mails senden und empfangen können.

## 1. Schritt

Markieren Sie die *Option C. Verbindungslose Registrierung per Email (oder Wiederholung der Anfrage)* und klicken Sie auf die Schaltfläche *Weiter*.

## 2. Schritt

Im Dialog *Ausgabe des Anfragecodes* wird eine Zahlenfolge angezeigt. Diesen Code benötigen Sie, um im weiteren Verlauf den

Bestätigungscode zu erhalten. Auch finden Sie hier die E-Mail-Adresse, an die der Anfragecode verschickt werden muss (support@franzis.de).

Schreiben Sie sich diese E-Mail-Adresse auf. Starten Sie an einem Rechner, der über eine Internetverbindung verfügt, die E-Mail-Software und senden Sie eine E-Mail an die obige Adresse. Beachten Sie, dass diese E-Mail keinen Betreff benötigt und dass der Anfragecode in der E-Mail-Nachricht stehen muss. Wir senden Ihnen spätestens nach drei Arbeitstagen den Bestätigungscode per E-Mail zu.

Wollen Sie hingegen einen bereits registrierten Lizenzschlüssel ein weiteres Mal registrieren, muss in der E-Mail - neben dem Anfragecode - auch Ihr voller Name sowie Ihre Telefonnummer enthalten sein.

Offline-Registrierung

Step 2 / 3 : Ausgabe des Anfragecodes

Beziehen Sie einen "Bestätigungscode" per E-mail.

Senden Sie bitte eine Email an [support@franzis.de](mailto:support@franzis.de).

Die Email benötigt keinen "Betreff".

Geben Sie in Text bitte nur den "Anfragecode" ein.

Anfragecode: 10000-10000000-10000000

Zurück Abbrechen Weiter

## 3. Schritt

Klicken Sie an dem Rechner, auf dem SILKYPIX® installiert ist, auf *Zurückstellen*, um den Registriervorgang an dieser Stelle zu speichern.

Nachdem Sie die E-Mail mit dem Bestätigungscode von uns erhalten haben,

fahren Sie mit der Registrierung fort, indem Sie SILKYPIX® starten, den Menü-Befehl *Hilfe (H)* anklicken und den Eintrag *Registrierung* wählen.

Tippen Sie den Registrierungscode ein, den Sie von uns erhalten haben, und bestätigen Sie mit einem Klick auf die Schaltfläche *Anwenden*.

Offline-Registrierung

Step 3 / 3 : Eingabe des Bestätigungscode

Bitte geben Sie den "Bestätigungscode" ein, den Sie per Email von uns erhalten haben. \* Bitte geben Sie uns einige Tage Zeit für die Antwort.

Bis Sie die Antwort erhalten haben, klicken Sie bitte auf "Zurückstellen".

Anfragecode : 10000-10000000-10000000

Bestätigungscode: [ ] - [ ] - [ ] - [ ] - [ ] - [ ]

Zurückstellen

Zurück Abbrechen Anwenden

## D. Verbindungslose Registrierung per Fax (oder Wiederholung der Anfrage)

Diese Methode wählen Sie, wenn Ihnen keine Möglichkeit zur Verfügung steht, mit dem Internet Kontakt aufzunehmen.

## 1. Schritt

Markieren Sie die *Option D. Verbindungslose Registrierung per Fax (oder Wiederholung der Anfrage)* und klicken Sie auf die Schaltfläche *Weiter*.

## 2. Schritt

Im Dialog *Ausgabe des Anfragecodes* wird eine Zahlenfolge angezeigt. Diesen Code benötigen Sie, um im weiteren Verlauf den Bestätigungscode zu erhalten. Auch finden Sie hier die Faxnummer **(08121/951696)**, an die der Anfragecode gesendet werden muss. Der Titel der Faxnachricht muss

Anforderung eines SILKYPIX Bestätigungscode lauten, im Fax muss Ihre Faxnummer und der Anfragecode stehen.

Wollen Sie hingegen einen bereits registrierten Lizenzschlüssel ein weiteres Mal registrieren, muss in der E-Mail - neben dem Anfragecode - auch Ihr voller Name sowie Ihre Telefonnummer enthalten sein. Wir senden Ihnen den Bestätigungscode spätestens nach drei Arbeitstagen per Fax zu.

Wollen Sie hingegen einen bereits registrierten Lizenzschlüssel ein weiteres Mal registrieren, muss die Überschrift der Faxnachricht *Wiederholung der Anfrage nach einem Bestätigungscode* lauten. Zudem müssen im Fax Anfragecode, Ihre Faxnummer, Ihr voller Name und Ihre Telefonnummer stehen.

Offline-Registrierung

Step 2 / 3 : Ausgabe des Anfragecodes

Betreiben Sie einen "Bestätigungscode" per Fax.  
Bitte geben Sie die folgenden Angaben ein und schicken Sie das Fax an  
FAX#: 49 8121 - 95 16 96.

Titel: Anforderung eines SILKYPIX Bestätigungscode  
Inhalt: 1. Ihre Fax-Nummer  
2. Ihr Anfragecode

Anfragecode: XXXXX-XXXXXXX-XXXXXXX

Zurück Abbrechen Weiter

### 3. Schritt

Nach dem Versand der Faxnachricht klicken Sie auf *Zurückstellen*, um den Registriervorgang an dieser Stelle zu speichern.

Nachdem Sie das Fax mit dem Bestätigungscode von uns erhalten haben, fahren Sie mit der Registrierung fort, indem Sie SILKYPIX® starten, den Menü-Befehl *Hilfe (H)* anklicken und den Eintrag *Registrierung* wählen.

Tippen Sie den Registrierungscode ein, den Sie von uns erhalten haben, und bestätigen Sie mit einem Klick auf die Schaltfläche *Anwenden*.



#### 1.2.2.3 Hinweise zur Offline-Registrierung

(1) Der Anfragecode, den Sie zur Durchführung der Offline-Registrierung benötigen, kann pro Lizenzschlüssel nur ein Mal ausgestellt werden. Müssen Sie SILKYPIX® erneut installieren, etwa weil Sie das Betriebssystem neu eingespielt oder sich einen neuen Computer zugelegt haben, müssen Sie uns eine *Wiederholung der Anfrage nach einem Bestätigungscode* stellen. Diese Anfrage können Sie per E-Mail (C) oder Fax (D) stellen.

(2) Sie sollten die Offline-Registrierung so schnell wie möglich durchführen. Nach dem Erhalt des Bestätigungscode sollten Sie nicht länger als eine Woche mit dem Abschluss der Registrierung warten, da ansonsten der Anfragecode ungültig werden kann.

(3) Ist der Anfragecode ausgegeben, und müssen Sie die Offline-Registrierung abbrechen oder haben Sie keinen Bestätigungscode erhalten, können Sie diesen Vorgang erneut starten.

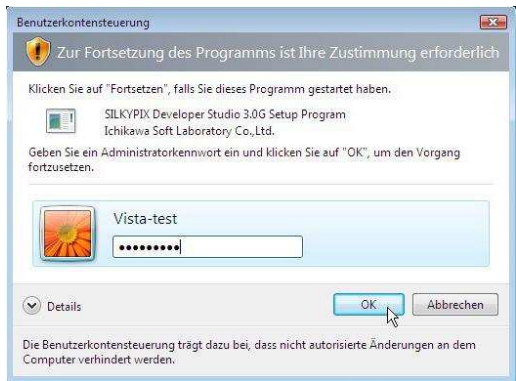
Nach dem Erhalt des Bestätigungscode ist der erneute Start der Registrierung hingegen nicht mehr möglich. Sollte der von Ihnen genutzte Anfragecode nicht mehr gültig sein, müssen Sie uns eine *Wiederholung der Anfrage nach einem Bestätigungscode* zusenden. Diese Anfrage können Sie per E-Mail (C) oder Fax (D) stellen.

## 1.3 Nutzung unter Windows Vista

### 1.3.1 Programm als Administrator ausführen

Installieren Sie SILKYPIX® unter Windows Vista oder wollen Sie das Programm zum ersten Mal unter Windows Vista starten, müssen Sie ebenfalls über Administratorrechte verfügen, um fortfahren zu können. Je nachdem, unter welchem Konto Sie eingeloggt sind, präsentiert Ihnen Windows Vista einen der beiden *Benutzerkontensteuerung*-Dialoge.

Sind Sie unter einem Standardbenutzer-Konto am System angemeldet, tippen Sie das Administrator-Kennwort ein und bestätigen Sie mit OK.



Sind Sie als Administrator eingeloggt, klicken Sie auf die Schaltfläche *Fortsetzen*.

Während des erstmaligen Programmstarts benötigt SILKYPIX®

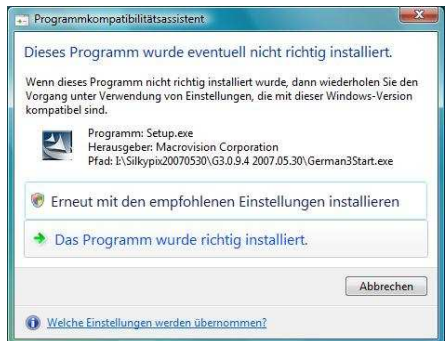
Administratorrechte.

Anschließend läuft das Programm im Kontext des Standardbenutzer-Kontos.



### 1.3.2 Hinweise zur Nutzung unter Windows Vista

Unter Windows Vista können Sie SILKYPIX® automatisch mit Administratorrechten ausführen, in dem Sie die EXE-Datei oder die Desktop-Verknüpfung des Programms um die entsprechenden Parameter erweitern. Auch können Sie die Software starten, indem Sie das Programm-Symbol mit der rechten Maustaste anklicken und im Kontextmenü den Befehl *Als Administrator ausführen* wählen.



Allerdings kann es dabei zu Problemen kommen, die den Datenaustausch mit anderen Programmen gefährden. Aus diesem Grund raten wir Ihnen, SILKYPIX® ausschließlich im Kontext eines Standardbenutzer-Kontos zu verwenden.

Installieren Sie SILKYPIX® unter Windows Vista oder wollen Sie das Programm zum ersten Mal unter Windows Vista starten, müssen Sie ebenfalls über

Administratorrechte verfügen, um fortfahren zu können. Details dazu lesen Sie im Abschnitt *1.3.1 Programm als Administrator ausführen*.

### **1.3.3 Windows Vista-Programmkompatibilitätsassistent**

Nach der Installation kann es passieren, dass der *Programmkompatibilitätsassistent*-Dialog angezeigt wird.

Dieser Dialog weist Sie darauf hin, dass ein Programm eventuell nicht richtig installiert wurde. Bevor Sie diese Frage beantworten, sollten Sie SILKYPIX® starten. Läuft das Programm einwandfrei, also gab es während der Installation keine Probleme, klicken Sie im Dialog *Programmkompatibilitätsassistent* auf *Das Programm wurde richtig installiert*.

Sollte SILKYPIX® hingegen mit einer Fehlermeldung oder überhaupt nicht starten, klicken Sie im Dialog *Programmkompatibilitätsassistent* auf die Option *Erneut mit den empfohlenen Einstellungen installieren*.

## **Copyright**

Die Franzis Verlag GmbH hat dieses Produkt mit besonderer Sorgfalt zusammengestellt. Bitte beachten Sie die folgenden Bestimmungen:

Die einzelnen auf dieser CD-ROM enthaltenen Programme, Routinen, Controls etc. sind urheberrechtlich durch deren Hersteller oder Distributor geschützt, wie er im jeweiligen Programm angegeben ist. Der Erwerber dieser CD-ROM ist berechtigt, die Programme, Daten oder Datengruppen, die nicht als Shareware oder Public Domain gekennzeichnet sind, zu eigenen Zwecken bestimmungsgemäß zu nutzen. Programme oder Programmteile, die als Shareware, Freeware oder Public Domain gekennzeichnet sind, darf der Erwerber nach Maßgabe der in den Programmen oder Programmteilen enthaltenen Angaben nutzen. Eine Vervielfältigung von Programmen zum Zwecke des Vertriebs von Datenträgern, welche Programme enthalten, ist nicht gestattet. Das Urheberrecht für die Auswahl, Anordnung und Einteilung der Programme und Daten auf dieser CD liegt bei der Franzis Verlag GmbH.

Die auf dieser CD-ROM gespeicherten Daten und Programme wurden sorgfältig geprüft. Im Hinblick auf die große Zahl der Daten und Programme übernimmt Franzis aber keine Gewähr für die Richtigkeit der Daten und den fehlerfreien Lauf der Programme. Die Herausgeber und die Franzis Verlag GmbH übernehmen weder Garantie noch juristische Verantwortung für die Nutzung der einzelnen Dateien und Informationen, für deren Wirtschaftlichkeit oder fehlerfreie Funktion für einen bestimmten Zweck.

Auch wird keine Gewährleistung dafür übernommen, dass alle enthaltenen Daten, Programme, Icons, Sounds oder sonstige Dateien frei verwendbar sind. Entsprechend kann der Verlag auch nicht für die Verletzung von Patent- und anderen Rechten Dritter haftbar gemacht werden.

Die meisten Produktbezeichnungen von Hard- und Software sowie Firmennamen und Firmenlogos, die in diesem Werk genannt werden, sind gleichzeitig auch eingetragene Warenzeichen und sollten als solche betrachtet werden. Der Verlag folgt bei den Produktbezeichnungen im Wesentlichen den Schreibweisen der Hersteller.

© 2009 Franzis Verlag GmbH, Gruber Str. 46a, 85586 Poing